

Seguridad, riesgo y contextos profesionales de los periodistas en México:

Resultados de la encuesta Worlds of Journalism-México

Dra. Mireya Márquez Ramírez (@miremara)

Departamento de Comunicación

Universidad Iberoamericana Ciudad de México

**Coloquio. Libertad de Expresión, Derecho a la Información y Periodismo
en México: Retos y Oportunidades 2024-2030**

UAM-Xochimilco, 22 de noviembre de 2024

**Coordinadora Nacional y
Latinoamérica**

Sallie Hugues, Universidad de
Miami

**Coordinación logística y
Región CDMX**

Mireya Márquez, IBERO CDMX

Región CDMX

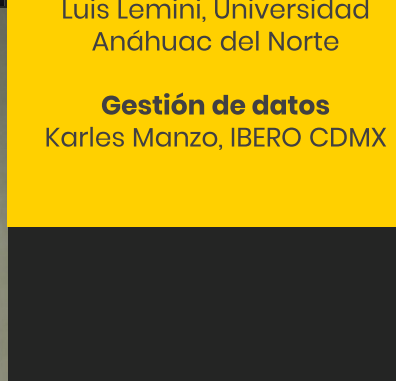
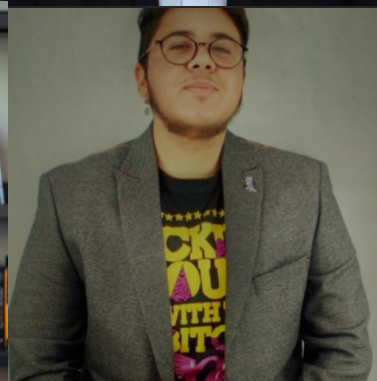
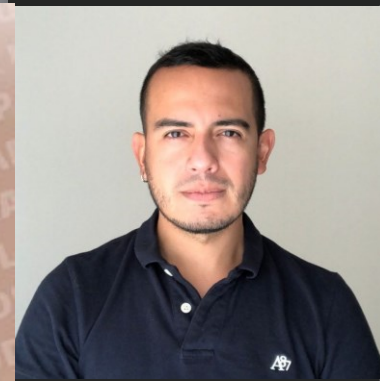
Grisel Salazar, IBERO CDMX
Julieta Brambila, Ind-

Región Occidente

Frida Rodelo, UdeG

Región Sureste

Celia del Palacio, UdeG + UV
Martín Echeverría, BUAP



**Coordinación Directorio de
Medios y Región Centro**

Rubén González, BUAP

Región Centro

Josefina Buxade, UDLAP

Región Noroeste

Armando Gutiérrez, UABC

Región Noreste

Luis Lemini, Universidad
Anáhuac del Norte

Gestión de datos

Karles Manzo, IBERO CDMX

El proyecto WJS: metodología

CONSORCIO GLOBAL WJS



Proyecto de 70+ países con sede en Múnich. **Tres rondas** (2006-2011, 2011-2017, y 2019-2026). **Protocolo común** de diseño de muestra, manual de campo, definiciones sobre medio y perfil periodista, instrumento, y limpieza y gestión.

DIRECTORIO DE MEDIOS



Ensamblaje de **directorio propio** con diversos criterios. Muestra de medios **representativo del sistema de medios** en México en función de estratos: región, tipo de soporte; por influencia/tamaño; tipo de propiedad

DISEÑO DE INSTRUMENTO



Diseñado y validado colaborativamente con base a rondas previas, pruebas de pilotaje en México, y nuevas baterías sobre **agresiones y medidas de protección**. Traducido al español, adaptado a México. Protocolos éticos de protección de datos y confidencialidad.

DISEÑO DE MUESTRA



Método: Selección aleatoria de **medio por estrato proporcional**. En función de tamaño, selección de número de periodistas por medio. Elección de máxima variación por conveniencia o bola de nieve. **95% de confiabilidad, margen de error: 5%**

N=443 periodistas

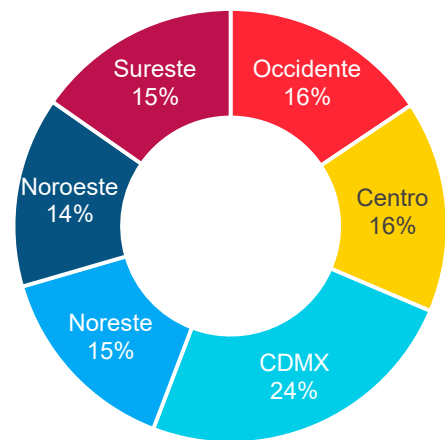
LOGÍSTICA DE APLICACIÓN



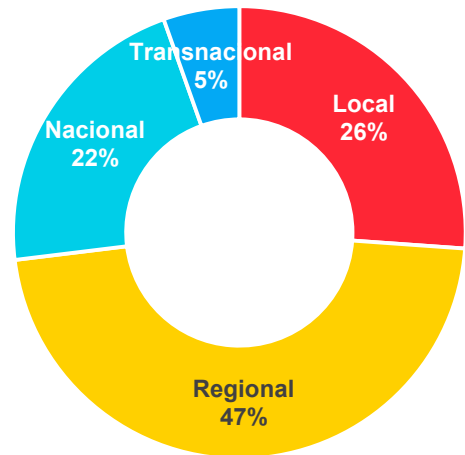
Aplicación de **Nov-2021 a Nov-2022** por videollamada (45 min.) **Encuestadores:** Periodistas, estudiantes y profesores de cada región Alojamiento en SurveyMonkey **Definición de periodista:** el que gane 50% de salario y/o 50% de tiempo en periodismo Tasa de respuesta: 55%

Distribución de la muestra de periodistas

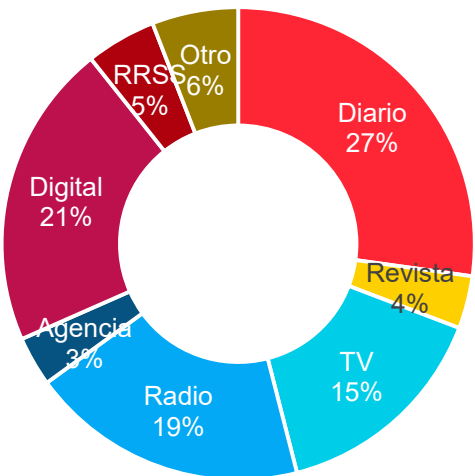
Por región



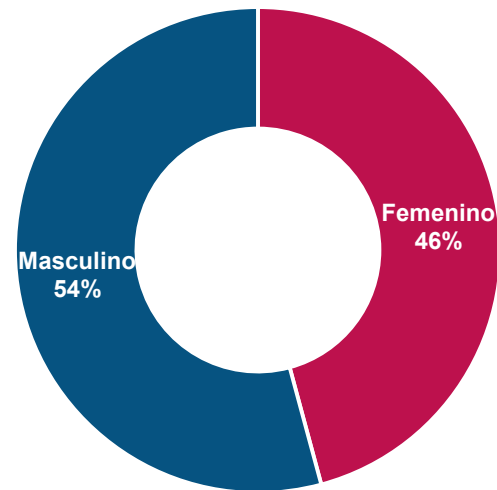
Por alcance



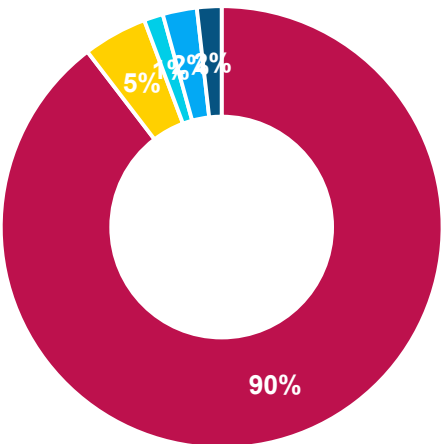
Soporte principal



Género



Tipo de propiedad



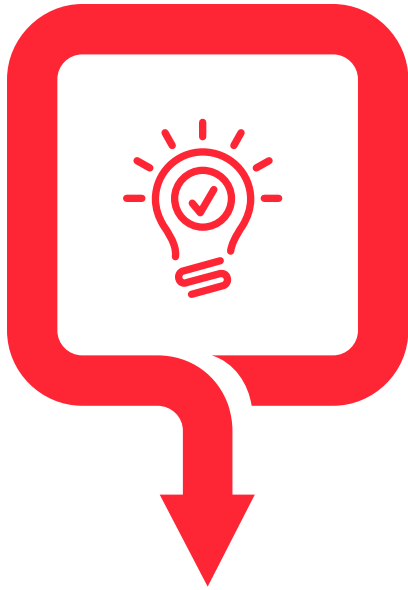
- Privado/comercial
- Público
- Estatal
- Comunitario
- Otro, especifique

División regional

Región	Estados que abarca
Ciudad de México	Ciudad de México, 59 municipios del Estado de México y uno de Hidalgo.
Centro	Estado de México, Hidalgo, Tlaxcala, Morelos, Puebla, Guerrero.
Occidente	Jalisco, Michoacán, Nayarit, Colima, Aguascalientes, Guanajuato, Querétaro, Zacatecas.
Noreste	Nuevo León, Tamaulipas, Coahuila, Durango, San Luis Potosí.
Noroeste	Sinaloa, Sonora, Chihuahua, Baja California, Baja California Sur.
Sureste	Veracruz, Tabasco, Oaxaca, Campeche, Yucatán, Quintana Roo, Chiapas.

Dimensiones de riesgo

RECURRENCIA DE AGRESIONES



- En los últimos cinco años, ¿Con qué frecuencia ha experimentado algunas de las siguientes acciones? (18 ítems)
- ¿Con qué frecuencia las agresiones ocurrieron en espacios virtuales?

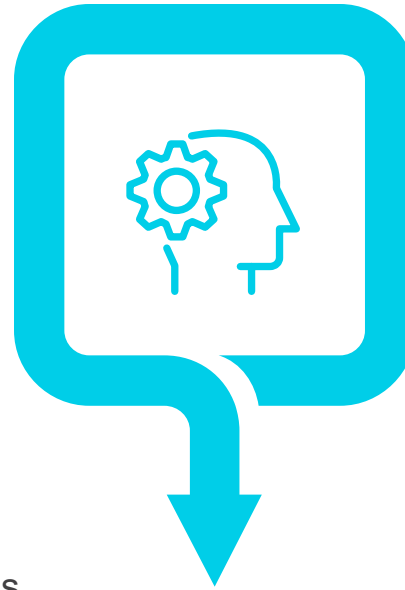
MEDIDAS Y FUENTES DE PROTECCIÓN



Al experimentar alguna de las agresiones, ¿Quiénes le brindaron algún apoyo (sea legal o emocional, o relacionado con su trabajo)?

En los últimos cinco años, ¿tuvo que adoptar alguna de las siguientes medidas para protegerse? (16 ítems)

BIENESTAR



Considerando su trabajo, por favor dígame qué tan de acuerdo o en desacuerdo está con las siguientes afirmaciones:

En los últimos seis meses, ¿con qué frecuencia sintió estrés a raíz de su trabajo como periodista?

PERCEPCIÓN DE AUTONOMÍA

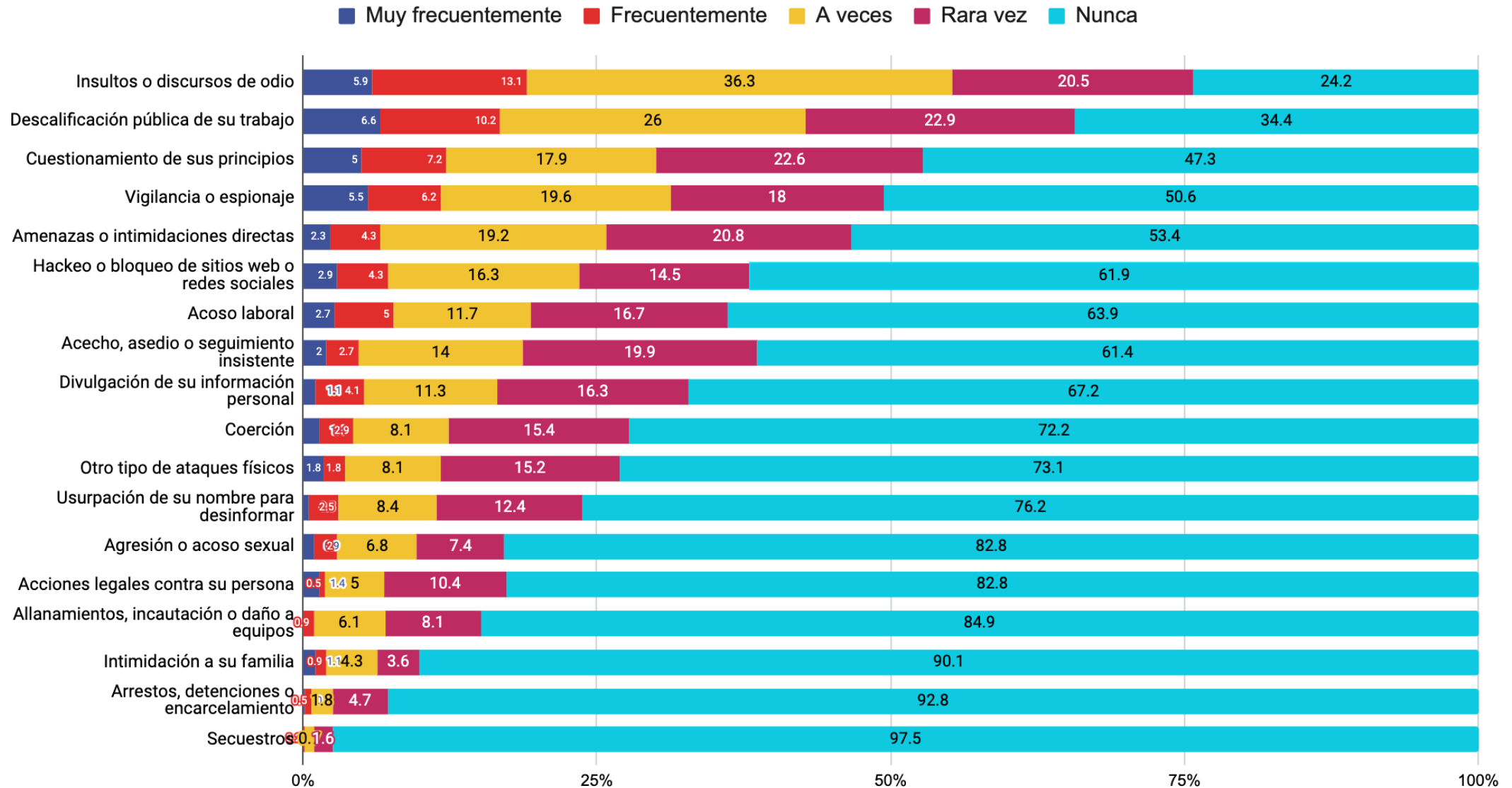


Considerando su trabajo en general, ¿Cuánta libertad personal tiene usted para:

- A) seleccionar las notas en las que trabaja?,
- B) decidir los aspectos de la noticia que merecen/deben ser destacados?

1. Recurrencia de agresiones

Frecuencia de agresiones a periodistas



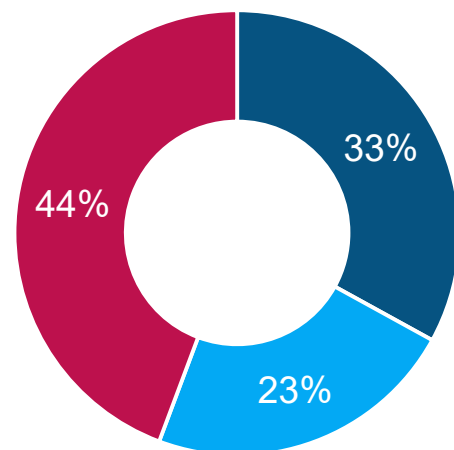
Agresiones más comunes

A veces, frecuente o muy frecuentemente

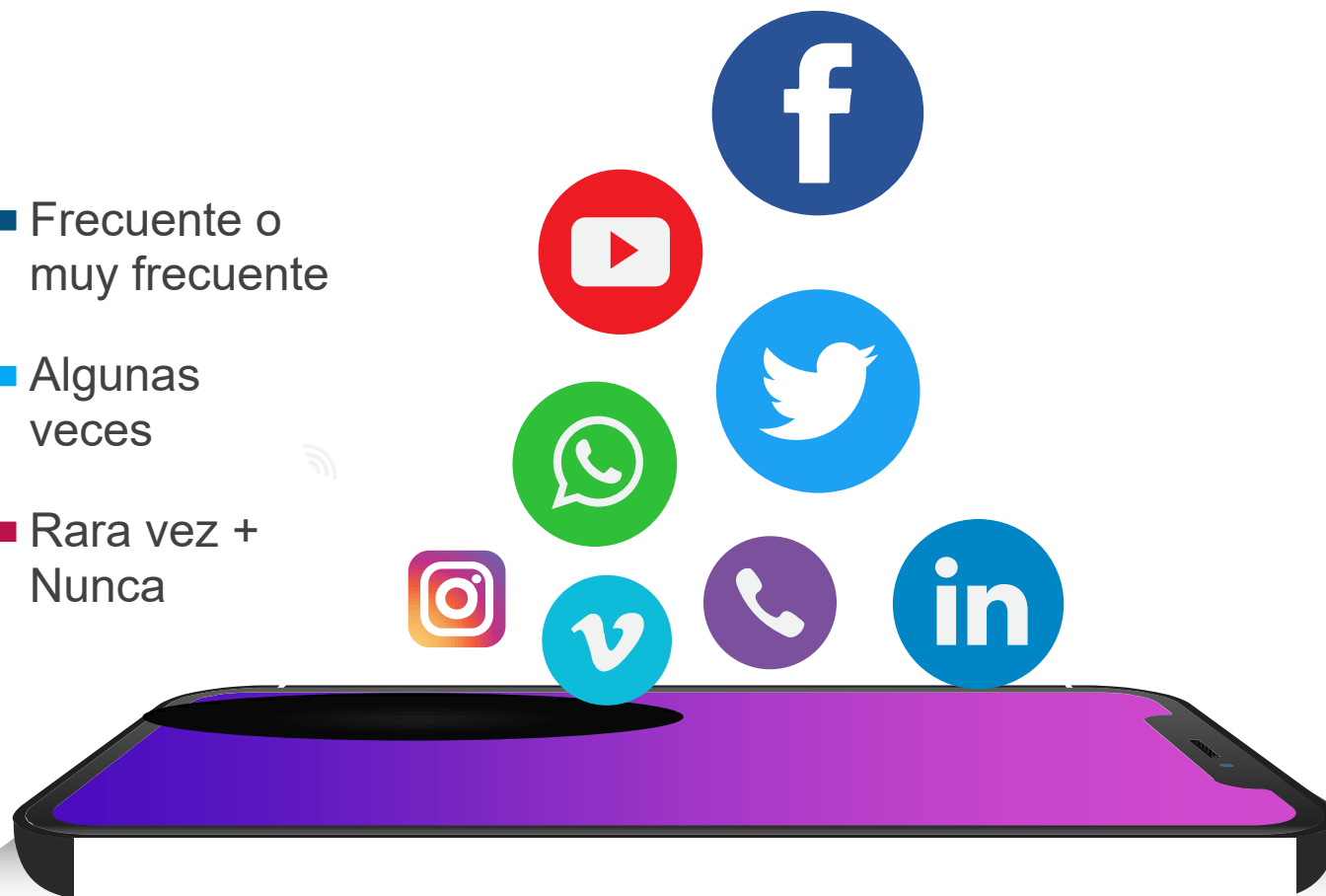


Acoso laboral y sexual afectan más significativamente a mujeres

Frecuencia de agresiones en espacios virtuales



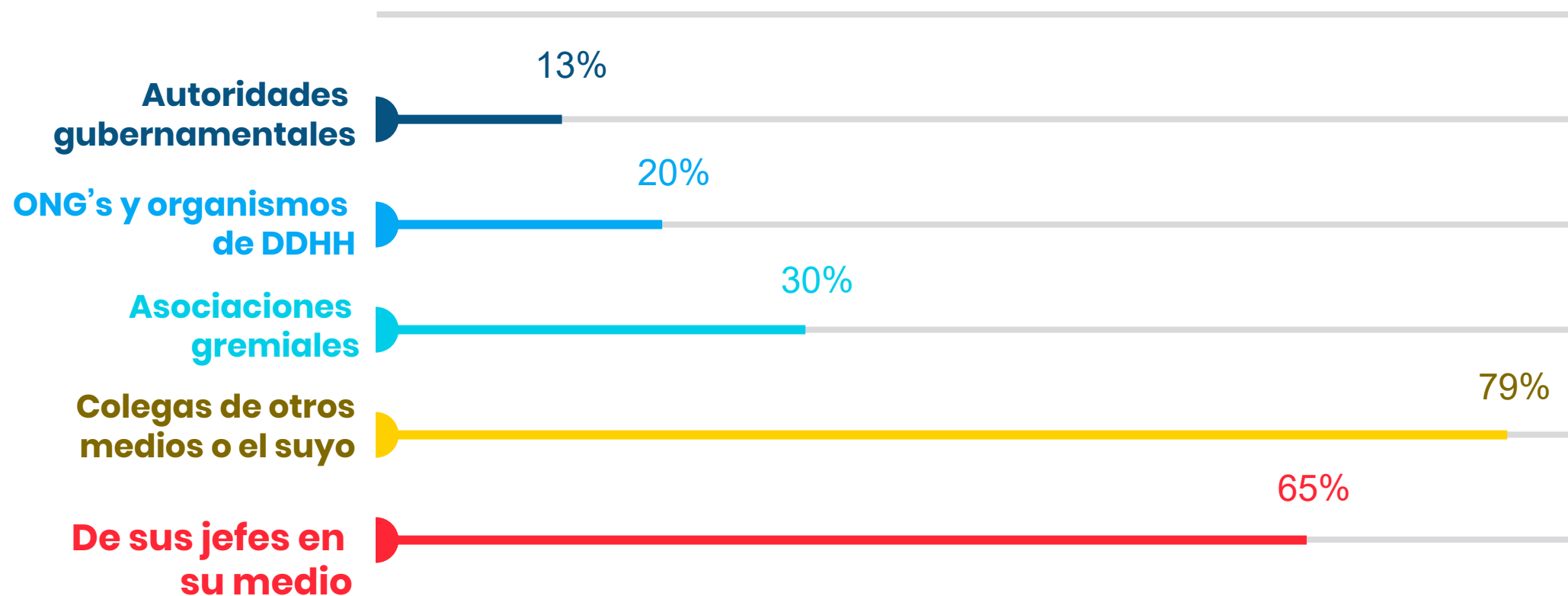
- Frecuente o muy frecuente
- Algunas veces
- Rara vez + Nunca



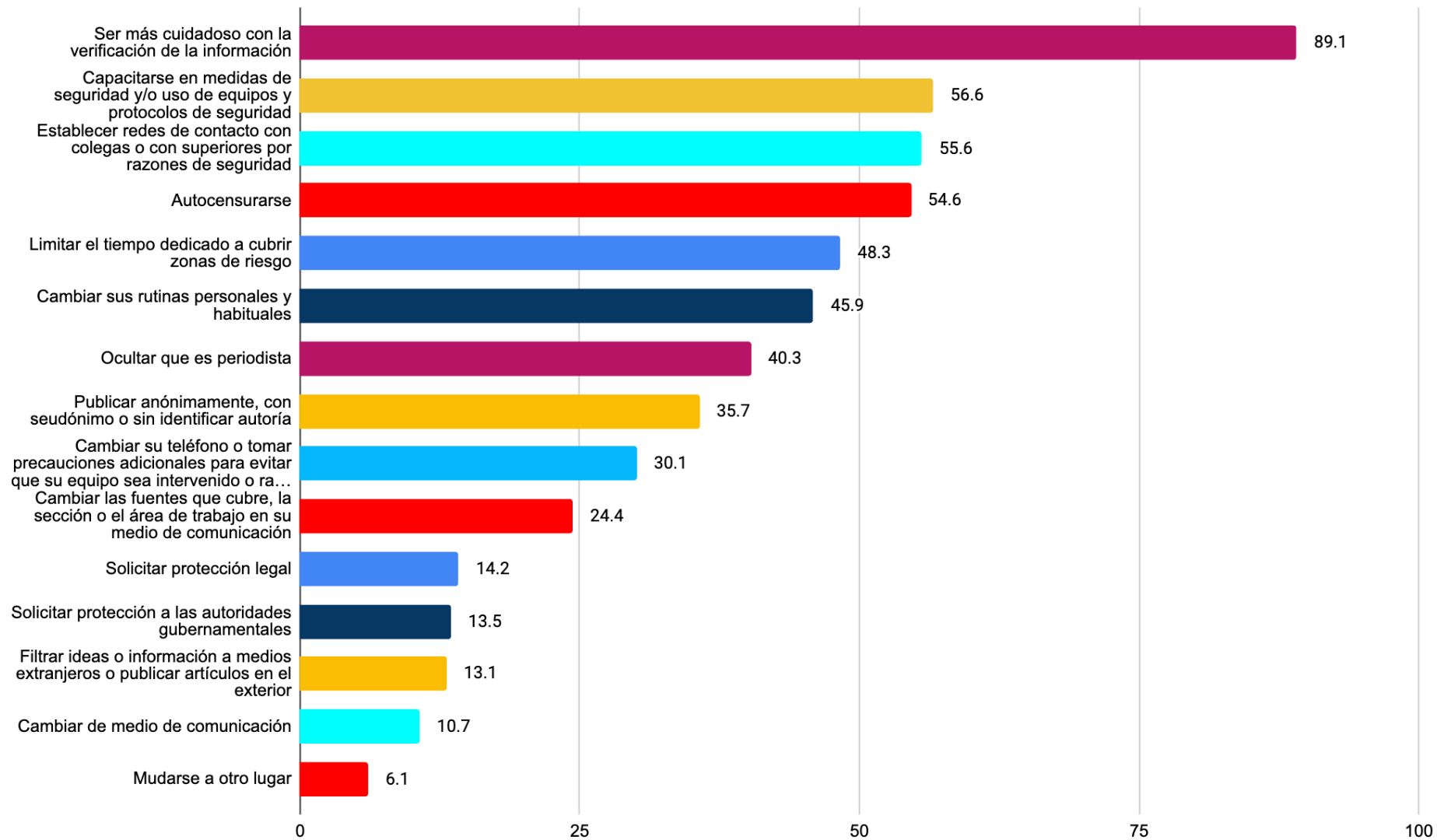
2. Medidas de protección y fuentes de apoyo

¿Quiénes le brindaron algún apoyo?

Legal, psicoemocional o relacionado con su trabajo (% que dijo sí)



Medidas de protección tomadas (% Sí)



Afectaciones de medidas de protección

Al derecho a la inform

- Más de la mitad se autocensuran (**55%**)
- Casi la mitad limita coberturas en zonas de riesgo (**48.3%**)
- Un cuarto de encuestados cambia de temática (**24.4%**)

A la profesión periodística

- Cuatro de cada 10 oculta que es periodista
- Más de un tercio publica anónimamente



A reporteros y periodistas de campo

- **8% más** que el porcentaje nacional se capacita en medidas de seguridad
- **19% más** que el porcentaje nacional establece redes de contactos
- **17% más** que el porcentaje nacional oculta que es periodista
- **14% más** que el porcentaje nacional publica anónimamente

Diferencias de género

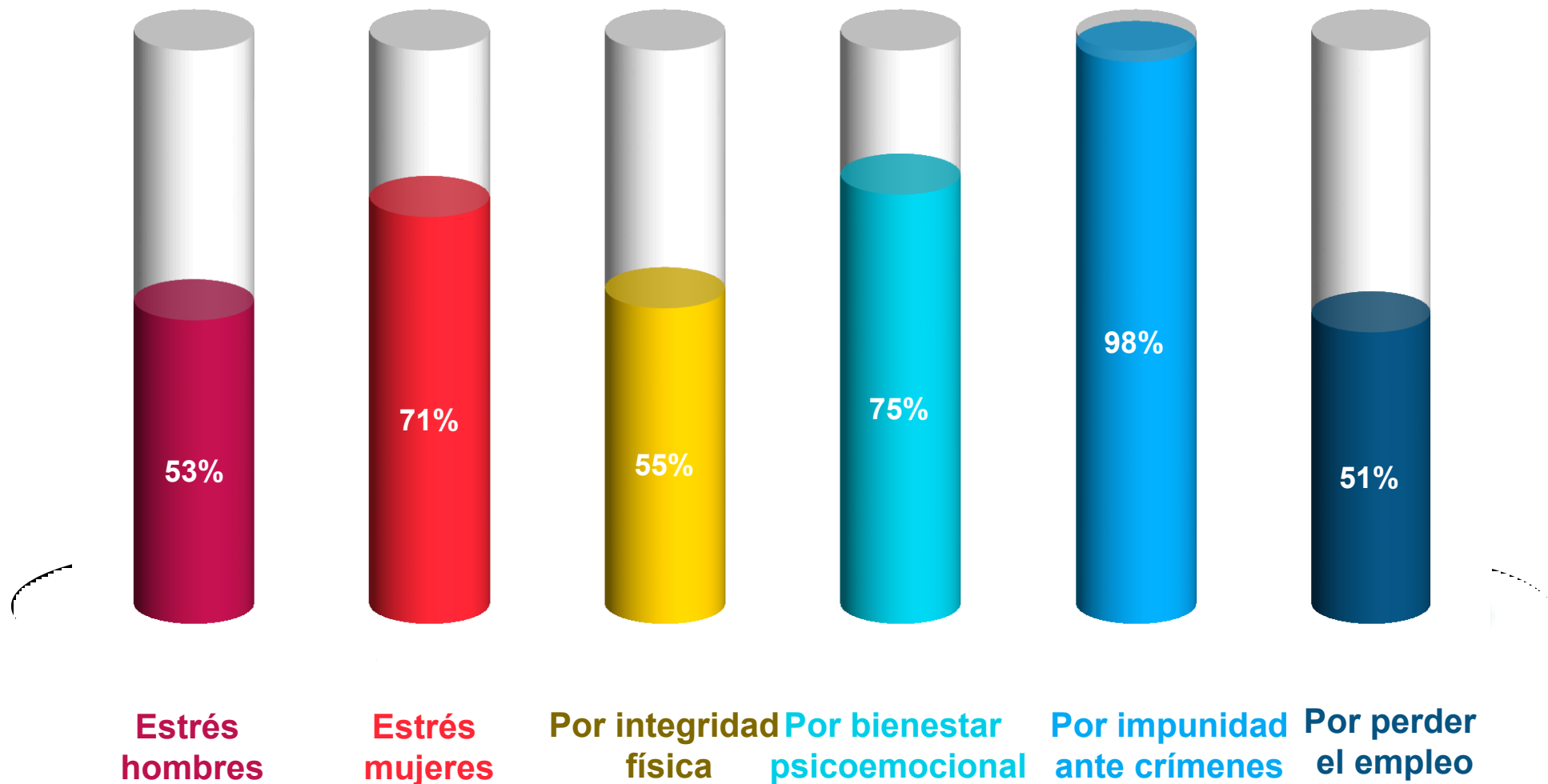
Las diferencias más estadísticamente significativas:

- Solicitar protección legal: 5.40% vs. 19.6% (**12 por ciento menos que los hombres**)
- Solicitar protección a las autoridades: 6.4% vs 21.7% (**15.3% menos que los hombres**)
- **Hombres 10%** más propensos que las mujeres a cambiar número telefónico

3. Fuentes de preocupación y bienestar emocional

Frecuencia de estrés y áreas de preocupación

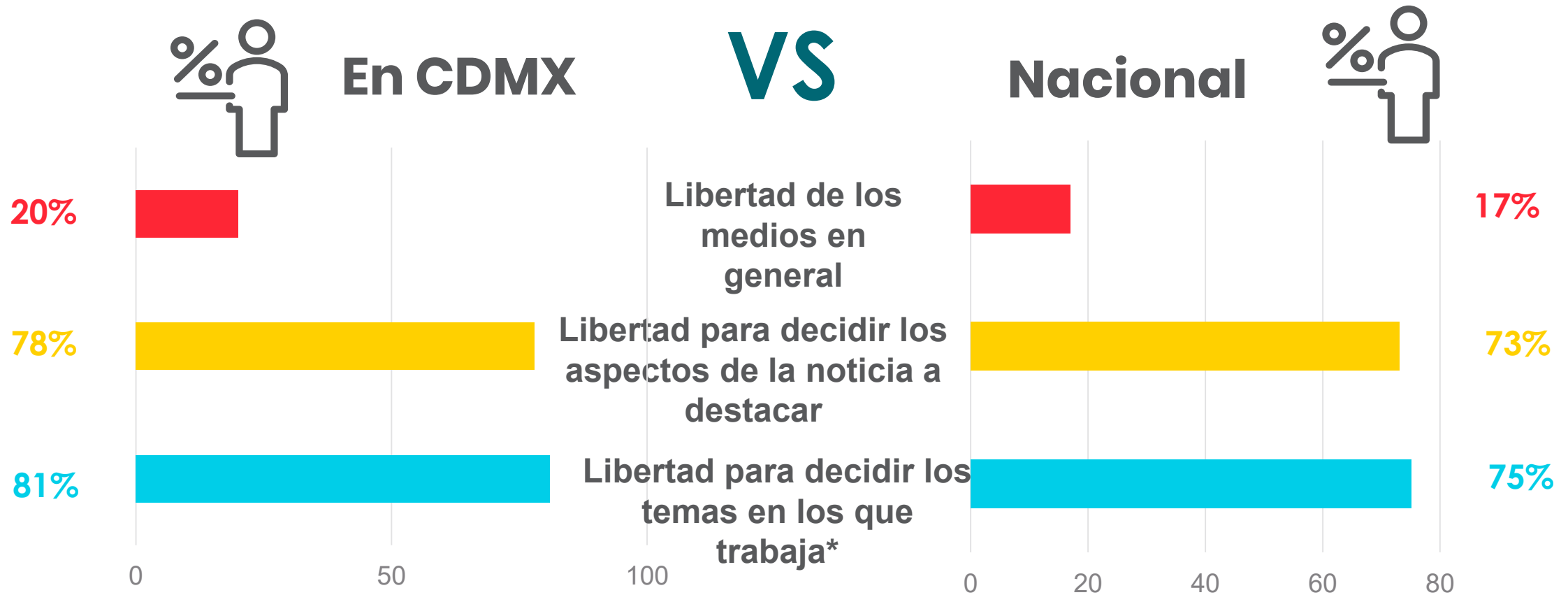
Porcentaje que dijo frecuente o muy frecuentemente, o de acuerdo o muy de acuerdo



4. Percepción de autonomía y libertad de expresión

Percepción de autonomía

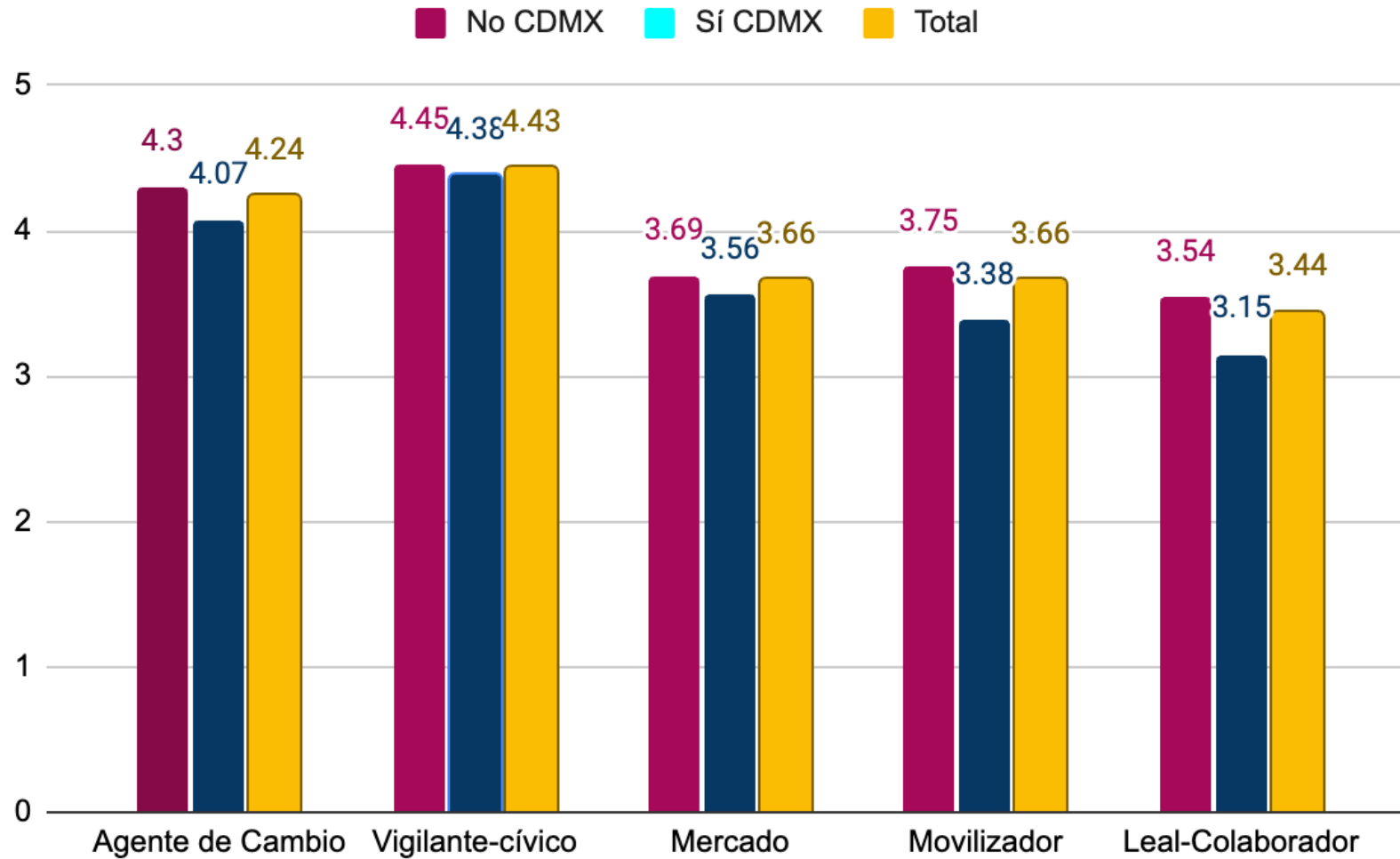
(% que dijo mucha o total libertad)



*Diferencias estadísticamente significativas

5. Roles: y sin embargo...

Importancia otorgada a roles profesionales (Promedio 1 a 5)



Conclusiones: mapas de riesgo

1

Agresiones diversificadas

Agresiones que implican insultos y descalificación son las más recurrentes, los ataques físicos y violencia radical es menos recurrente. Un tercio de las agresiones ocurren frecuentemente en el espacio digital

2

Perfiles recurrentes

Los periodistas de medios regionales y de más poder de decisión (alto rango) están más expuestos a más tipos de agresiones, y en menor medida hombres y aquellos con empleo múltiple.

3

Afectación a mujeres y minorías

Son más propensas a acoso laboral y sexual y también muestran más afectaciones en su bienestar psicoemocional y en sus fuentes de preocupación. Comunidad LGBTQ más victimizada por discursos de odio

4

Fuentes de apoyo

Los pares, las asociaciones gremiales y los propios jefes son quienes apoyan a los periodistas en riesgo y a quienes acuden ante agresiones. El gobierno no genera confianza.

5

Mapa de protección

Periodistas toman frecuentes medidas de resistencia y evasión del riesgo, pero también otras que son instrumentales a agresores, como autocensura. Algunas medidas afectan tanto el derecho a la información como a su movilidad profesional.

6

Las medidas de protección casi no varían entre géneros, excepto que mujeres son menos propensas a buscar ayuda legal o de autoridades

7

Autonomía

Pese a todo, los periodistas perciben en concreto suficiente autonomía para realizar su trabajo en lo particular, aunque no en lo general, especialmente en CDMX

8

Roles periodísticos

Asimismo, los periodistas, especialmente fuera de la prensa de los estados del país, siguen apoyando mayoritariamente los roles normativos tradicionales y de cambio social.

Gracias
mireya.marquez@ibero.mx

